



Optische Unterschiede beim Generatorenfreilauf 535 0218 10

Hersteller:	Ford, Volvo
Modelle:	
Ford:	Focus II
Volvo:	S40 II, V50, C70 II
Motor:	
Ford:	2.5 ST
Volvo:	2.4, 2.4 i, 2.4 D5, 2.5,
Art-Nr.:	535 0218 10

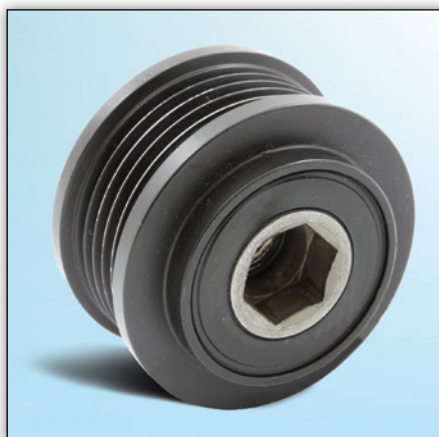


Bild 1: Serienausführung



Bild 2: Aftermarket-Ausführung

Bei oben genannten Modellen können zwei verschiedene Ausführungen des Generatorenfreilaufes verbaut sein.

Bild 1 zeigt den serienmäßig vom jeweiligen Fahrzeughersteller verbauten Generatorenfreilauf.

Bild 2 zeigt den von Schaeffler Automotive Aftermarket angebotenen Generatorenfreilauf für den Ersatzteilmarkt.

Hinweis:

Beide Generatorenfreiläufe entsprechen uneingeschränkt den technischen Anforderungen und unterscheiden sich lediglich in der Optik.



Bild 3: INA-Spezialwerkzeug
Artikelnummer 400 0241 10

Zum Aus- und Einbau des Generatorenfreilaufes wird ein Spezialwerkzeug (**Bild 3**) benötigt.



Angaben des Fahrzeugherstellers beachten!

Entsprechende Ersatzteile finden Sie in unserem Online-Katalog unter www.Schaeffler-Aftermarket.de oder im RepXpert unter www.RepXpert.com.

Stand 07.2011

INA 0079

Technische Änderungen vorbehalten

© 2011 Schaeffler Automotive Aftermarket

Sofern auf die Ersatzteilnummern der Fahrzeughersteller Bezug genommen wird, dient dies nur zu Vergleichszwecken.

Für weitere Informationen:

Telefon: +49(0)1801-753-333*

Fax: +49(0)6103-753-297

INA-AS@Schaeffler.com

www.Schaeffler-Aftermarket.de

*3,9 ct/min. aus dem dt. Festnetz, Mobilfunk max. 0,42€/min.

